

# 根本 祐宗

Nemoto, Masahiro, M.D., Ph.D. | 千葉大学医学研究院 免疫発生学 助教

## 学歴・職歴

- 2013.3 順天堂大学医学部卒業
- 2013.4 初期研修医（亀田総合病院）
- 2015.4 後期研修医（亀田総合病院 総合内科/呼吸器内科）
- 2019.4 研修医（帝京大学ちば総合医療センター リウマチ科）
- 2019.10 千葉大学大学院 博士課程入学
- 2020.4 同 卓越大学院プログラム入学
- 2022.4 日本学術振興会 特別研究員（DC2）
- 2023.10 現職



## 専門医資格等

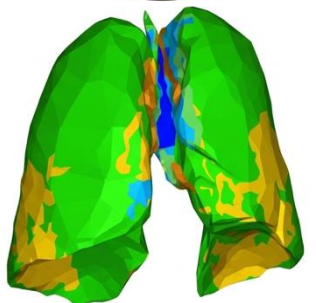
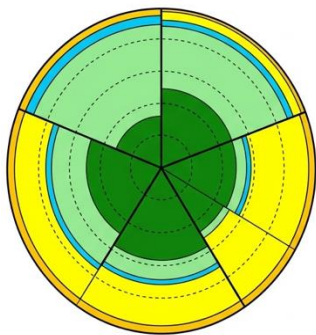
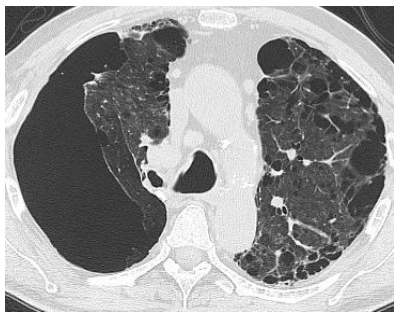
- 内科学会認定医, 総合内科専門医
- 呼吸器学会専門医
- 内科専門研修 二次評価委員（2020～）
- 気管支鏡専門医

## Research Interest

難治性肺疾患の病態解明（臨床研究と基礎研究）



## 間質性肺疾患の定量CTデータを用いた予後解析



1

### Combined Pulmonary Fibrosis and Emphysema: A Narrative Review

Nemoto M, Koo CW, Scanlon PD, Ryu JH.  
*Mayo Clin Proc.* 2023;98(11):1685-1696.

2

### Diagnosis and Treatment of Combined Pulmonary Fibrosis and Emphysema in 2022.

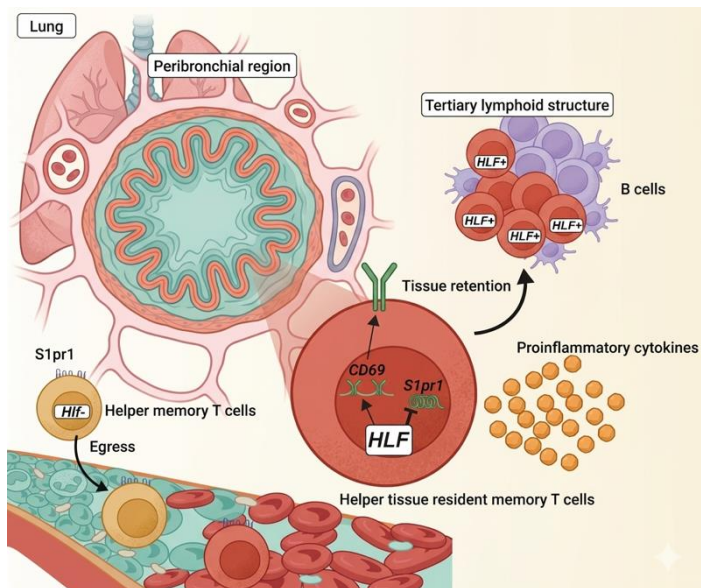
Nemoto M, Koo CW, Ryu JH.  
*JAMA.* 2022;328(1):69-70.

3

### Automated computed tomography quantification of fibrosis predicts prognosis in combined pulmonary fibrosis and emphysema.

Nemoto M, Nei Y, Bartholmai B, et al.  
*Respir Res.* 2020;21(1):275.

## 慢性気道炎症の起因となる, 組織常在性ヘルパーT細胞の形成・維持機構を解明



1

### From Residency to Tissue Inflammatory Memory: HLF as a Transcriptional Gatekeeper of CD4+ Tissue-Resident Memory T Cells.

Nemoto M, Kiuchi M, Hirahara K.  
*Respirology*. 2026;0:1-3

2

### Hepatic leukemia factor directs tissue residency of proinflammatory memory CD4+ T cells.

Kiuchi M\*, Nemoto M\*, Yagyu H\*, et al. \*Equal contribution  
*Science*. 2025;390(6778):eadp0714.