

# 北本 匠 / Takumi Kitamoto, M.D., Ph.D.

千葉大学医学部附属病院  
糖尿病・代謝・内分泌内科 助教・診療講師

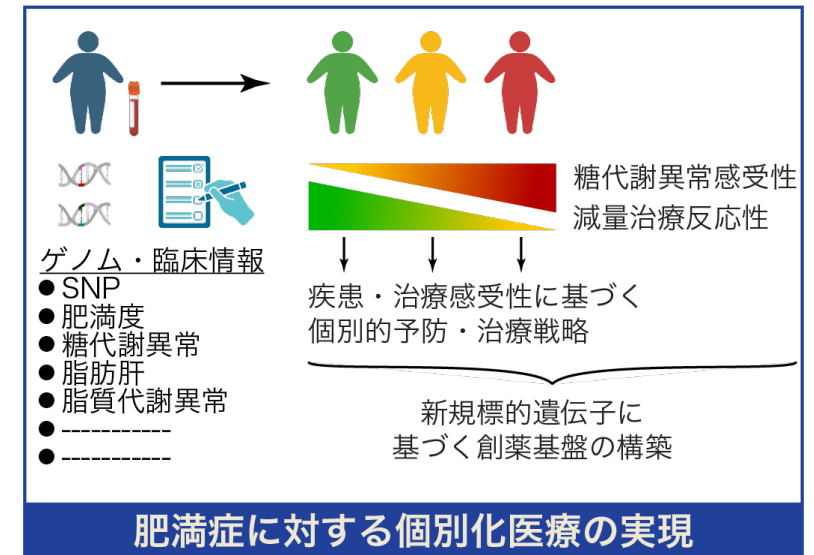
- 2008年3月 千葉大学医学部卒業
- 2008年4月 佐久総合病院 初期研修医・後期研修医
- 2011年4月 千葉大附属病院 糖尿病代謝内分泌内科シニアレジデント
- 2012年4月 横浜労災病院 内分泌・糖尿病センター専修医
- 2013年4月 千葉大学医学部医学薬学府 博士課程入学  
同リーディング大学院入学
- 2014年4月 日本学術振興会特別研究員DC1
- 2017年3月 博士課程・リーディング大学院修了
- 2017年4月 日本学術振興会海外特別研究員  
Columbia University, Post-doctoral Research Scientist
- 2020年4月 Columbia University, Associate Research Scientist
- 2022年4月 千葉大附属病院 糖尿病・代謝・内分泌内科 助教

日本内科学会認定内科医・指導医  
日本糖尿病学会専門医・指導医  
日本内分泌学会専門医  
内分泌代謝・糖尿病内科領域専門研修指導医

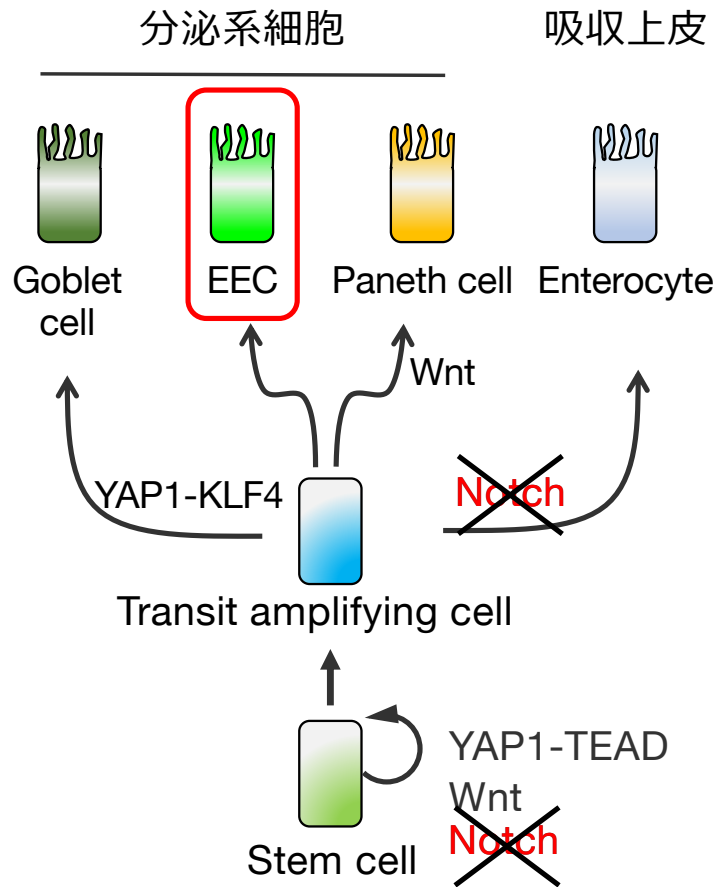
## Research Interest

生活習慣病は治るのか？

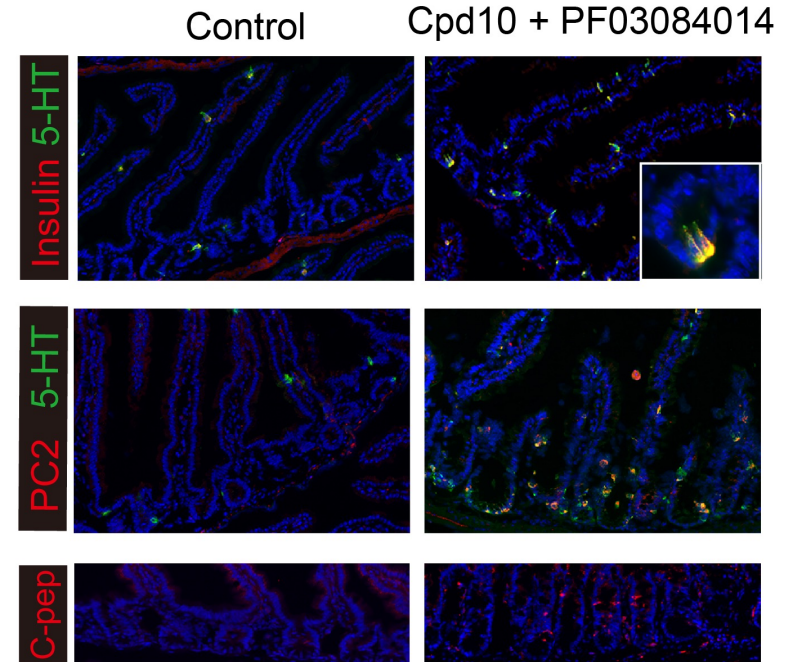
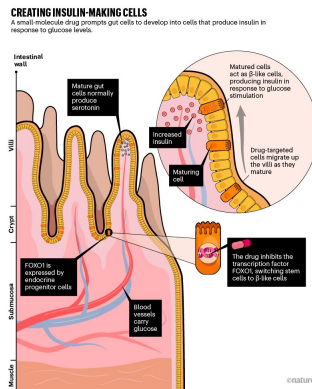
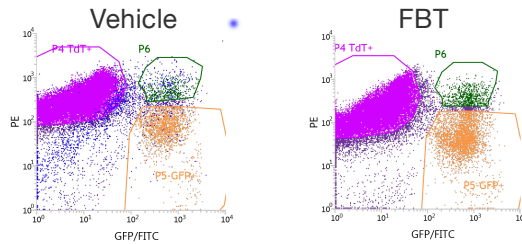
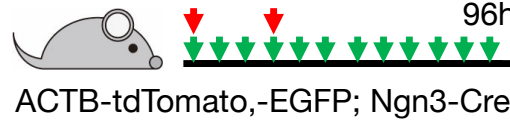
糖・脂質代謝異常、難治性高血圧の病態解明  
肥満症の病態解明、個別化医療の実現



# インスリン分泌細胞の*in vivo*誘導：Cpd10 / Notch阻害剤により腸内分泌細胞から膵β様細胞の誘導と高血糖の改善に成功

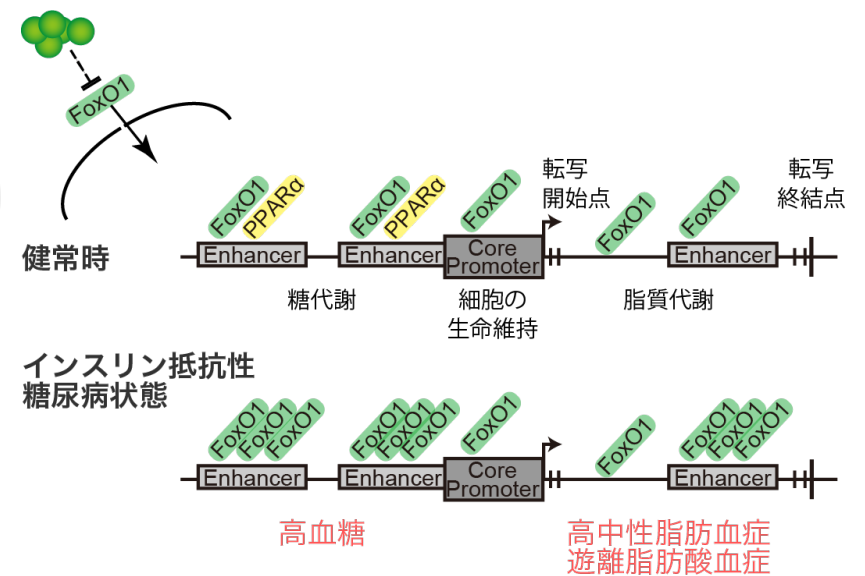
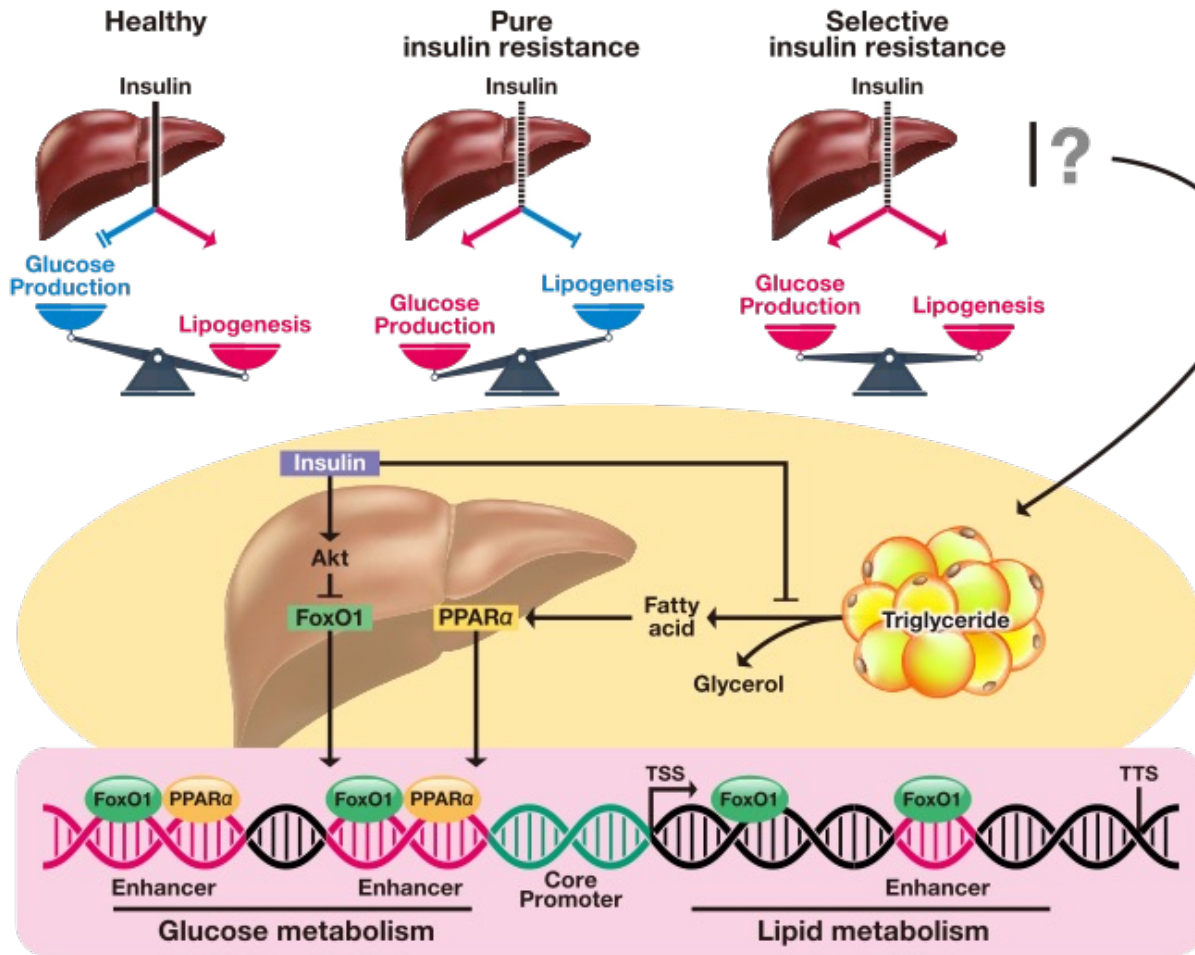


▼ Notch inhibitor (DBZ: 25mpk, i.p.)  
 ▼ FoxO1 inhibitor (FBT: 32mpk, p.o.)  
 or Vehicle



Attorney Docket NO. 15003-411US0 (Columbia University)  
 Du W, et al. *J Clin Invest.* 2022;132(24).  
 Kitamoto T, et al. *Mol Metab.* 2022;66:101624.  
 Lee YK, et al. *Mol Metab.* 2022;66:101618.  
 McKimpson WM, et al. *Gastro Hep Adv.* 2022;1(5):733–745.  
 McKimpson WM, et al. *J Cell Biol.* 2024;223(10).

# FoxO1による糖・脂質代謝の転写ロジックを用いて 選択的インスリン抵抗性の病態解明へ貢献！！



国立大学法人千葉大学プレスリリース (2021/11/08)  
<https://prtimes.jp/main/html/rd/p/000000537.000015177.html>

Kitamoto T, et al. Proc Natl Acad Sci U S A. 2021;118(45):e2102222118.  
 Kitamoto T, Accili D. Endocr J. 2023;70(9):851-866.  
 Kitamoto T, et al. Diabetes. 2025;74(10):1748-1760.