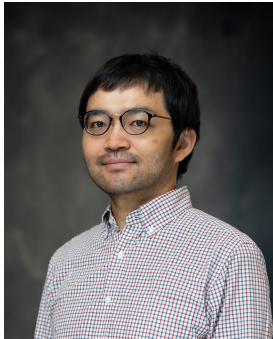


自己紹介



藤澤 学 (ふじさわ まなぶ)
Manabu Fujisawa

2011年(H23) 九州大学医学部医学科卒業
2020年(R2) 博士 (医学) (筑波大学)
認定内科医
血液専門医・指導医

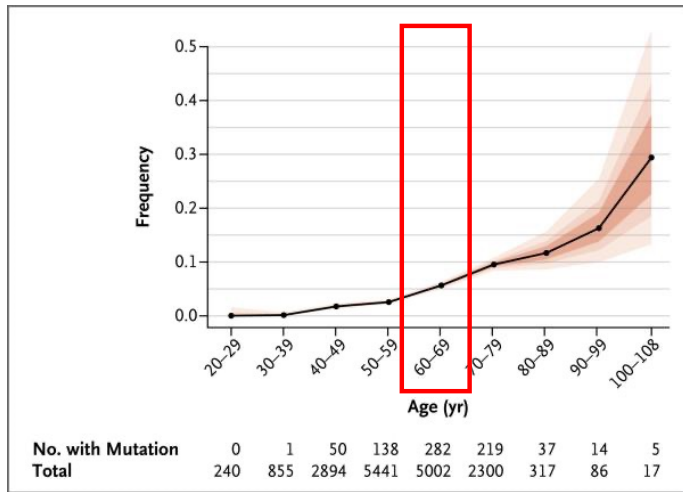
主な職歴及び研究歴

2011年-2013年 亀田総合病院 初期研修医
2013年-2016年 亀田総合病院 血液・腫瘍内科
→**悪性リンパ腫**及び**多発性骨髄腫**の臨床研究に従事
2016年 筑波大学 博士課程
(血液内科研究室)
2020年 筑波大学 医学医療系研究員
→**悪性リンパ腫**及び**クローン性造血**の基礎研究に従事
2022年 Post doctoral fellow (BC Cancer, CA)
2022年5月 筑波大学医学医療系助教 (海外教育研究ユニット)



加齢に伴って認められるクローン性造血

- With aging, hematopoietic stem cells (HSC) are replaced by HSC with somatic mutations (**CHIP; clonal hematopoiesis**)



60歳で約10%、70～80代では15～20%以上

Epigenetic regulators

- ✓ *TET2*
- ✓ *DNMT3A*
- ✓ *ASXL1*
- ✓ *IDH1/IDH2*

DNA damage response

- ✓ *TP53*
- ✓ *PPM1D*

Cellular signaling

- ✓ *JAK2*

Spliceosome

- ✓ *SF3B1*
- ✓ *SRSF2*
- ✓ *U2AF1*

Blood cancer

- ✓ 白血病
- ✓ 骨髄異形成症候群
- ✓ 悪性リンパ腫 (*AITL*,,,)

Solid cancer

- ✓ 肺癌
- ✓ 大腸癌
- ✓ メラノーマ,,,

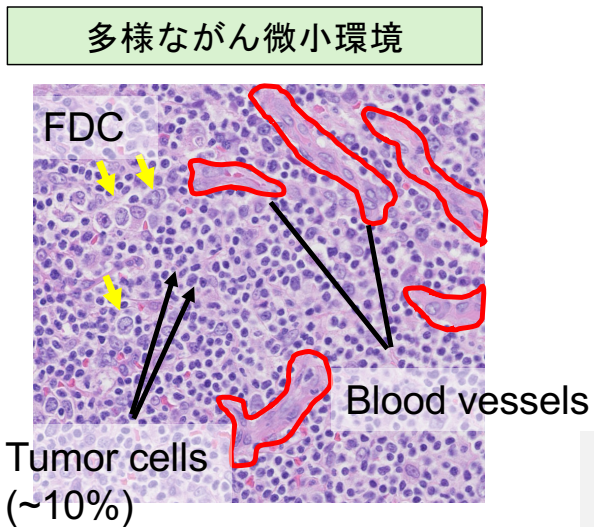
Non-malignancy

- ✓ 心血管疾患
- ✓ 脂質異常症
- ✓ 脳卒中,,,

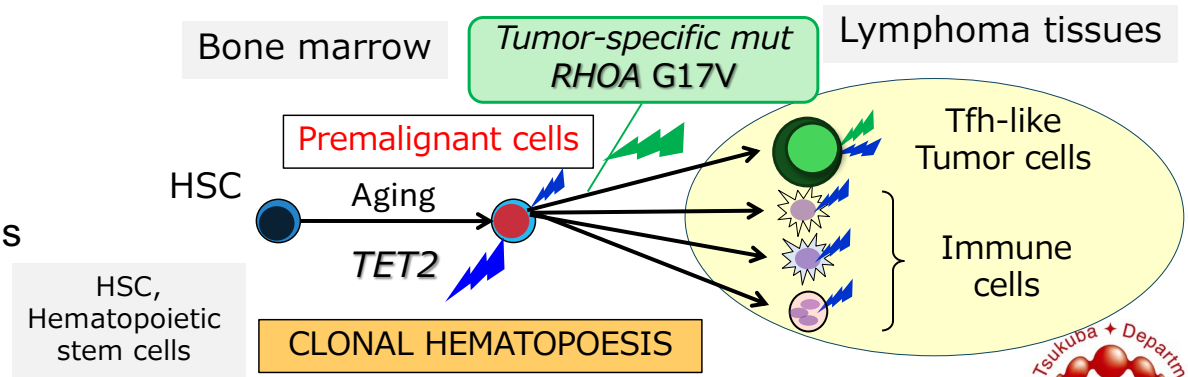


血管免疫芽球性T細胞リンパ腫 (Angioimmunoblastic T-cell lymphoma: AITL)

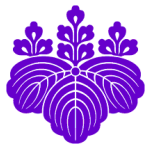
- ✓ 悪性リンパ腫 (リンパ球に類似した血液がん) の一つ
- ✓ 稀少疾患 (類縁疾患を含めて、年間400例)
- ✓ 難治性がん 5年生存率 約35%



クローン性造血を背景に持つ
AITLの多段階発がん仮説

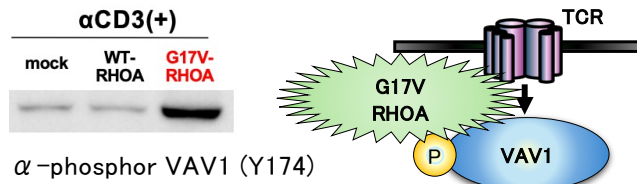


Sakata-yanagimoto et al. *Nature Genetics* 2014.



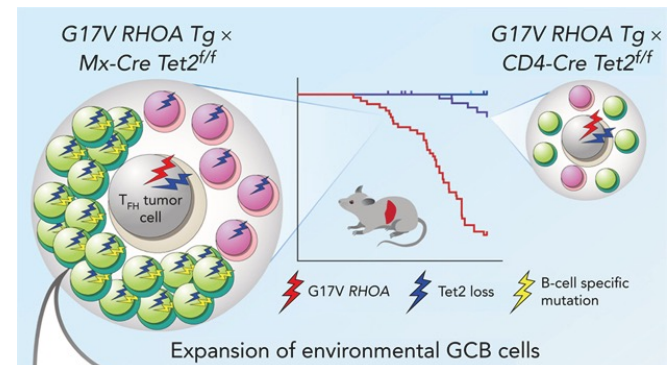
これまでの研究活動

悪性リンパ腫に関する臨床・基礎研究



Fujisawa, Matsue. Cancer Science 2014.
Fujisawa, Matsue. Annals of Haematol 2016.
Fujisawa, Sakata-yanagimoto. Leukemia 2018.
Rai, .., Fujisawa, Blood 2025.

クローン性造血を背景に持つ「がん」の発症機序

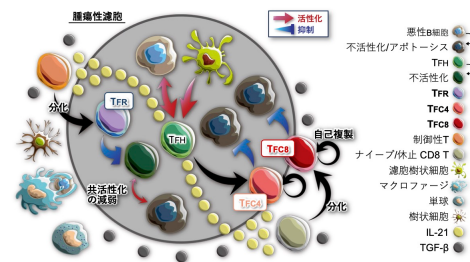
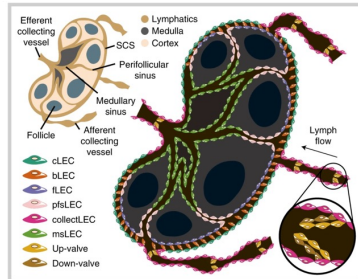


Fujisawa Sakata-yanagimoto. Blood 2022.

Nguyen, .., Fujisawa, Cancer Research 2020
Fukumoto, .., Fujisawa, Blood 2020
Yen, Fujisawa, Cancer Science 2021
Suma, .., Fujisawa, Leukemia 2024
Suehara, .., Fujisawa, Leukemia 2025

がん微小環境に着目したオミクス研究

正常/異常リンパ節の単細胞解像度でのシングルセルアトラス リンパ腫の微小環境における新たなT細胞画分の発見



Abe, .., Fujisawa. Nat Cell Biol 2022
Abe, .., Fujisawa. Cancer Cell 2025
Aoki, .., Fujisawa, Cancer Discovery 2026



赤字は、筑波大学血液内科研究室における研究

